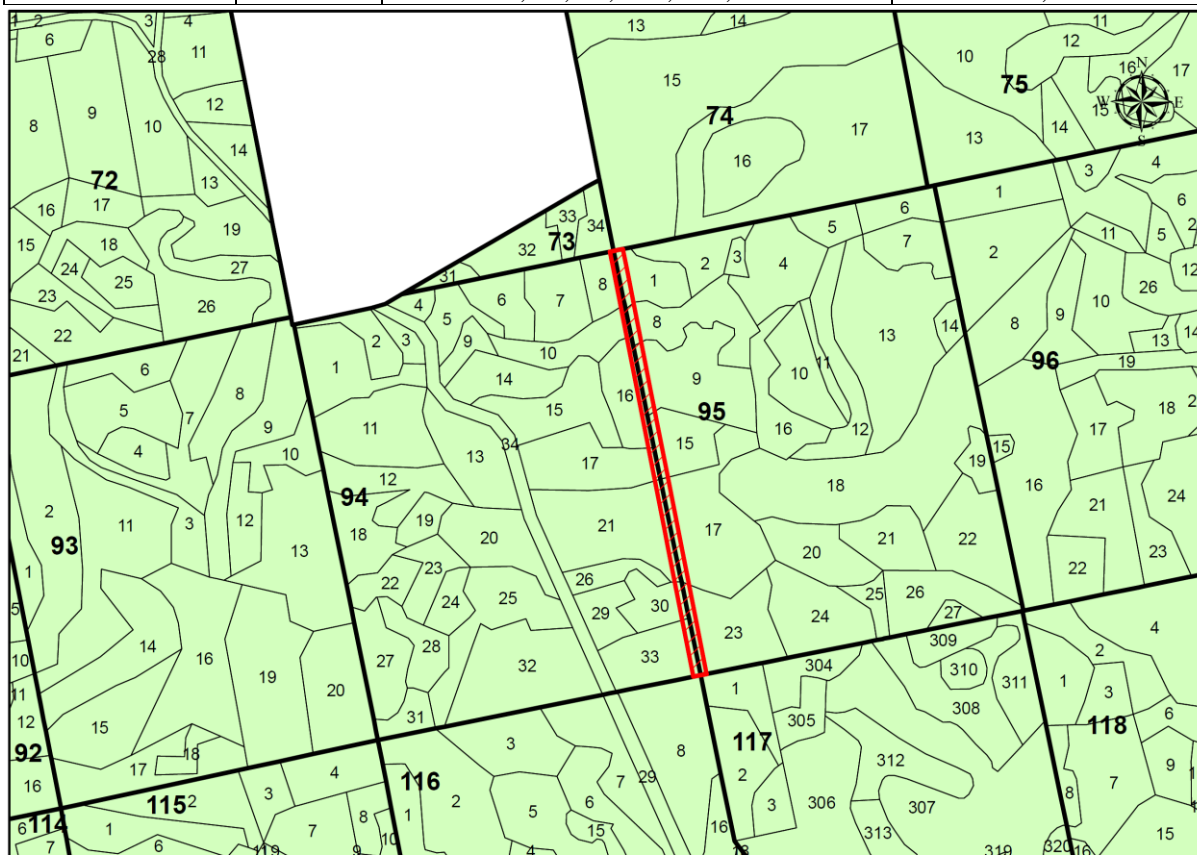


**VALSTYBINĖS MIŠKO ŽEMĖS PLOTO, PAVERČIAMO KITOMIS  
NAUDMENOMIS, ESANČIO ŠALČININKŲ RAJONO SAVIVALDYBĖJE,  
RŪDNINKŲ GIROS KADASTRO VIETOVĖJE, ŽEMĖS SKLYPE  
KADASTRO NR. 8537/0005:4,  
SCHEMA M 1:10 000**

Girininkija	Miško kvartalo Nr.	Miško žemės taksacinio sklypo Nr.	Kitomis naudmenomis paverčiamas miško žemės plotas ha
Girios	94	8d, 10d, 16d, 17d, 21d, 30d, 33d	0,66
Girios	95	1d, 8d, 9d, 15d, 17d, 23d	0,91



- Miško žemės plotas  
 Kitomis naudmenomis paverčiamas miško žemės plotas

**Pastaba.** Prie taksacinio sklypo numerio įrašyta raidė „d“ reiškia, kad dalis miško žemės ploto taksaciniame sklype paverčiama kitomis naudmenomis.